

# 超大型補助金<sup>※</sup>で リフォームチャンス到来!



わかりやすく  
動画で  
解説!



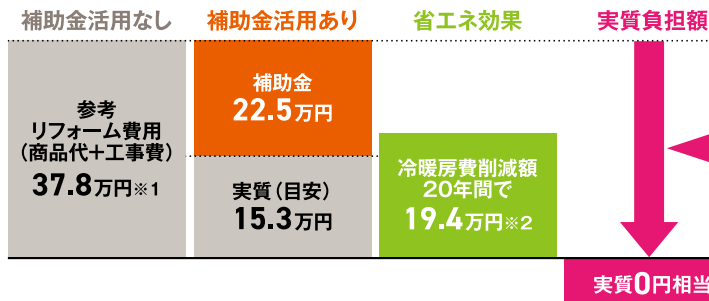
※住宅エコポイント制度、復興支援・住宅エコポイント制度、省エネ住宅ポイント制度、次世代住宅ポイント制度、グリーン住宅ポイント制度、こどもみらい住宅支援事業との比較で、予算規模および1戸当たりの還元上限額が過去最大規模という趣旨です。

今なら補助金で  
最大 **50%相当還元**  
**200万円**  
お得!

※制度の適用には条件があります。

防音・断熱内窓

「インプラス」 Low-E複層ガラス Sグレード  大 2カ所  中 1カ所  
(クリア・グリーン透明)



補助額  
84,000円 × 2カ所  
57,000円 × 1カ所

補助額合計  
**225,000円**

省エネ効果額の  
算出根拠はコチラ



※1参考リフォーム費用は、インプラス(Low-E複層ガラス クリア・グリーン透明)大2箇所と中1箇所を使用した場合の、リクシルマド本舗における見積平均価格にて算出。※2「省エネ効果額の算出根拠はURLをご参照ください。https://s.lixil.com/h-shouenekouka.

最大で200万円以上<sup>※1</sup>

# リフォーム補助金制度を活用し、 おトクにリフォームしませんか？

おトクポイント①

3つの補助金が  
併用できておトク！



住宅省エネ  
2023キャンペーン

おトクポイント②

窓の工事は補助率が  
高くておトク！  
(組み合わせおトク！)

一定の条件を満たすと最大200万円以上<sup>※1</sup>の補助が受けられる  
制度を使っておトクにリフォームしましょう！

※1 国が準備する「先進的窓リノベ事業」「こどもエコすまい支援事業」「給湯省エネ事業」の3つの補助金を併用した場合、最大200万円以上までの補助金が受けられる制度です。「先進的窓リノベ事業」で受けられる補助金が最大で、この要件を満たすと多くの補助を受けることが可能です。

**ご注意** 本資料は2022年12月16日発表内容に基づいて作成しています。その後の変更は国のHPなどで確認ください。

# 本当にそんなに補助金が出るの？(制度の概要)

## ポイント①

3つの補助金制度が国によって準備され、これらを併用することも可能です。

制度名称	申請期間	概要 (リフォーム工事に限る内容を記載)
①先進的窓リノベ事業	予算上限まで (遅くとも2023年12月31日申請分まで)	窓の断熱性能をアップする窓交換や内窓設置工事などに補助金が出る制度。
②子どもエコすまい支援事業		住宅の省エネ性能をアップする工事に補助金が出る制度。
③給湯省エネ事業		条件を満たすエネファーム、エコキュートなど高効率給湯器への交換に補助金が出る制度。

## ポイント②

補助金を受ける条件と補助金額です。(対象工事は次ページ以降を参照ください)  
併用することで最大で200万円以上の補助金を受けることが可能です。

制度名称	補助金額の概要
①先進的窓リノベ事業	補助金額の合計が5万円以上になる場合に適用される補助金制度(他の補助金と併用の場合も同じ)この制度単独では、最大で200万円/戸(1/2相当)が補助される。 <sup>(※2)</sup>
②子どもエコすまい支援事業	補助金額の合計が5万円以上になる場合に適用される補助金制度。 ①や③と併用の場合は、子どもエコすまい支援事業の補助金が2万円以上になれば適用される特例がある。 この制度単独では最大30万円/戸が補助される。(子育て世代の場合、最大45万円/戸) <sup>(※2)</sup>
③給湯省エネ事業	エネファームは15万円/台、エコキュートなどは5万円が補助される。

※ 2 制度の併用は可能ですが、同じ工事で複数の補助金を受けることはできません。例えば、上記①で内窓の取り付け工事を申請し、②の制度を併用した場合でも、①の補助金とあわせて②の補助金を受けることはできませんのでご注意ください。

# それぞれ、どんな工事が対象になるの？

## ポイント③

それぞれの対象工事と補助金額は下記のとおりですが、補助率の高い先進的窓リノベ事業の制度を活用すると、一気におトクになります！

### 先進的窓リノベ事業(最大200万円)

#### 窓リフォーム(戸建・低層集合住宅用)

サイズ	ガラス交換	内窓設置	外窓交換 (カバー・はつり)
大	1.4㎡以上 32,000円	2.8㎡以上 84,000円	2.8㎡以上 124,000円
中	0.8㎡以上 21,000円	1.6㎡以上 57,000円	1.6㎡以上 92,000円
小・極小	0.8㎡未満 5,000円	1.6㎡未満 36,000円	1.6㎡未満 62,000円

※補助額の例はSグレード(熱貫流率Uw1.5以下)

**最大50%相当還元!**

### こどもエコすまい支援事業(最大30万円)

#### 必須 省エネ改修

下記①～③のいずれかが必要

#### ①開口部の断熱改修

サイズ	ドア交換
大	開:1.8㎡以上 引:3.0㎡以上 34,000円
小*	開:1.8㎡未満 引:3.0㎡未満 30,000円

\*「小」は開戸・引戸ともに1.0㎡以上  
※補助額の例は省エネ基準レベル

#### ②外壁、屋根・天井又は床の断熱改修

分類	外壁	屋根・天井	床
省エネ基準	112,000円 (56,000円)	40,000円 (20,000円)	69,000円 (34,000円)
ZEHレベル	151,000円 (75,000円)	54,000円 (27,000円)	92,000円 (46,000円)

※カッコ内は部分断熱の場合の補助額

#### ③エコ住宅設備の設置

高断熱浴槽	節水型トイレ	節湯水栓
27,000円/戸	掃除しやすいトイレ 20,000円/台	5,000円/台

#### 任意 子育て対応改修

ビルトイン食器洗機	21,000円/戸
掃除しやすいレンジフード	11,000円/戸
ビルトイン自動調理対応コンロ	14,000円/戸
浴室乾燥機	21,000円/戸
キッチンセットの交換を伴う対面化改修*	89,000円/戸

※本項目で補助金が交付される場合、「掃除しやすいレンジフード」及び「ビルトイン自動調理対応コンロ」について補助を受けることはできません。

**全て併用可能!**



### 給湯省エネ事業(1台あたり最大15万円)

家庭用蓄電池(エネファームなど)	ヒートポンプ給湯機(エコキュート)	ハイブリッド給湯機(制度指定の電気・ガス併用機など)
150,000円/台	50,000円/台	50,000円/台

※戸建住宅の場合いずれか2台まで。集合住宅の場合はいずれか1台。

# 今回の補助金の最大のポイントはココ!

- ① **窓リフォーム**をすると、『**先進的窓リノベ事業**』で高額な補助金が獲得できます。
- ② **窓リフォーム**を組み合わせることで、補助金でおトクにリフォームできます。
- ③ **窓リフォーム**は冷暖房効率がアップし、光熱費を抑えることにもつながります。

防音・断熱内窓『インプラス』(Low-E複層ガラス 透明 クリアorグリーン)の場合

大きさの区分		引違い窓・FIX窓 Sグレード	開き窓 Aグレード
大	2.8㎡以上	<b>84,000 円</b>	<b>69,000 円</b>
中	1.6㎡以上 2.8㎡未満	<b>57,000 円</b>	<b>47,000 円</b>
小・極小	1.6㎡未満	<b>36,000 円</b>	<b>30,000 円</b>

※Low-E複層ガラスの内外のガラスの組み合わせ・空気層等の条件によりグレードが変わります

防音・断熱内窓『インプラス』



**LIXILの内窓(引違い窓)はLow-Eガラス仕様でもSグレード!**

# 防音・断熱内窓「インプラス」

今ある窓にプラスするだけで、  
『断熱』『遮熱』『防露』『防音』の4つの効果!!



今ある窓のみ(単板ガラス3mm)



+7°C

今ある窓+内窓(インプラス) / 単板ガラス3mm+Low-E複層ガラス  
5°C 30°C  
サーモグラフィ撮影条件 室外温度0°C、室内温度20°C



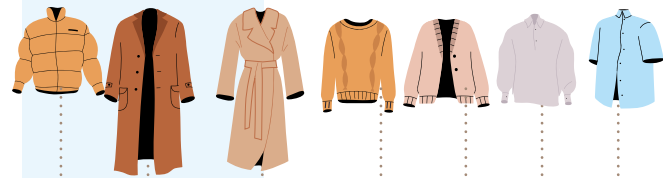
▶内窓を付けた時の効果はこちら

気温によってもこんなに変わる!

## 温度と服装の目安

朝起きた時室温が12°C以下  
ならコートが必要な寒さ!

ダウンコート 冬物コート トレンチコート セーター カーディガン 長袖シャツ 半袖シャツ



5°C ..... 10°C ..... 15°C ..... 20°C ..... 25°C

効果的な窓の省エネルギーフォームは、ガラス選びがポイントです

Low-E複層ガラス		一般複層ガラス	単板ガラス
クリア	グリーン(高遮熱仕様)		
冬の寒さ対策におすすめ	夏の暑さ対策におすすめ		
<p>特殊金属膜 (Low-E膜)</p> <p>室外側 室内側</p>	<p>特殊金属膜 (Low-E膜)</p> <p>室外側 室内側</p>		
高性能の断熱ガラスで暖かい空気を逃しにくい	高性能の遮熱・断熱ガラスで強い日差し・紫外線をカット	2枚ガラスの断熱ガラス	1枚板の基本ガラス

## ガラスと窓付近の体感温度の比較

■冬のシミュレーション: 外気温0°C 室内20°C 湿度60% の場合

実は、同じ室温でも体感温度は変わります。



注) 人により暑さや寒さの感じ方が異なるため、あくまで目安となります。

# 補助金の例 窓の断熱工事(内窓の設置)

## 198,000円

補助金額の合計

工事内容		適用補助金
内窓の取付け(Sグレード)		
リビングの掃き出し窓(大)	84,000円(1箇所)	先進的窓リノベ事業
リビングの窓(中)	57,000円(1箇所)	先進的窓リノベ事業
寝室の窓(中)	57,000円(1箇所)	先進的窓リノベ事業

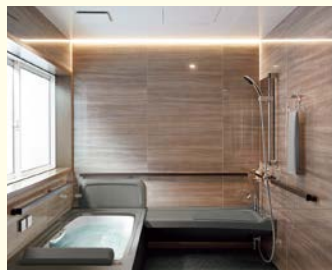


一緒に行なうとオトクな工事の例(下段の金額が補助金にプラスされます)



玄関ドア交換

34,000円



浴室改修

最大58,000円



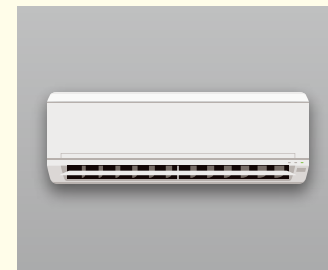
キッチン改修

最大51,000円



トイレ改修

最大20,000円



エアコン工事

最大24,000円

# 補助金の例 浴室改修工事(+給湯器交換)

浴室交換・  
給湯器交換の場合

補助金額の合計

77,000円

工事内容		適用補助金
高断熱浴槽	27,000円(1戸)	こどもエコすまい支援事業
給湯器交換(エコキュート)	50,000円(1戸)	給湯省エネ事業



浴室の内窓設置を  
追加した場合

補助金額の合計

134,000円

工事内容		適用補助金
高断熱浴槽	27,000円(1戸)	こどもエコすまい支援事業
浴室の内窓設置(中/Sグレード)	57,000円(1箇所)	先進的窓リノベ事業
給湯器交換(エコキュート)	50,000円(1戸)	給湯省エネ事業

浴室へ内窓(中サイズ以上)の設置工事を追加すると「先進的窓リノベ事業」の補助金対象となり、補助金額がアップ! 浴室内の温度差が少なくなり、ヒートショックのリスクを軽減できます。加えて洗面室への内窓取付もおススメです。





# 補助金の例 トイレ改修工事(+トイレの内窓の設置)

トイレ交換・トイレの内窓設置の場合

補助金額の合計

0円

工事内容	適用補助金
節水型トイレ 20,000円(1台)	条件に満たないため補助金なし
トイレの内窓設置(小/省エネ基準レベル) 15,000円(1箇所)	条件に満たないため補助金なし

※節水型トイレと内窓設置(小/省エネ基準レベル)では、1申請あたり5万円以上の条件が満たせず、申請することができません。



洗面室の内窓設置を追加した場合

補助金額の合計

92,000円

工事内容	適用補助金
節水型トイレ 20,000円(1台)	こどもエコすまい支援事業
トイレの内窓設置(小/VSグレード) 36,000円(1箇所)	先進的窓リノベ事業
洗面室の内窓設置(小/VSグレード) 36,000円(1箇所)	先進的窓リノベ事業

内窓設置箇所を増やすことで申請条件が満たされ、内窓設置の適用補助金が「こどもエコすまい支援事業」から「先進的窓リノベ事業」に変わり、より多くの補助額を得ることができます。



# 補助金の例 キッチン改修工事(+キッチンの内窓設置)

キッチン交換(食洗器付)・  
キッチンの内窓設置の場合

補助金額の合計

0円

工事内容		適用補助金
節湯水栓	5,000円(1台)	条件に満たないため補助金なし
ビルトイン食器洗機	21,000円(1戸)	条件に満たないため補助金なし
キッチンの内窓設置(小/省エネ基準レベル)	18,000円(1箇所)	条件に満たないため補助金なし

※上記だけでは、1申請あたり5万円以上の条件が満たせず、申請することができません。任意工事を追加し、5万円以上の申請条件を満たすことで、「こどもエコすまい支援事業」の申請が可能です。



リビングの内窓設置  
(2か所)を追加した場合

補助金額の合計

230,000円

工事内容		適用補助金
節湯水栓	5,000円(1台)	こどもエコすまい支援事業
ビルトイン食器洗機	21,000円(1戸)	こどもエコすまい支援事業
キッチンの内窓設置(小/Sグレード)	36,000円(1箇所)	先進的窓リノベ事業
リビングの内窓設置(大/Sグレード)×2	168,000円(2箇所)	先進的窓リノベ事業



「こどもエコすまい支援事業」の任意工事を追加するよりも、内窓設置箇所を増やすことで、適用補助金が「こどもエコすまい支援事業」から「先進的窓リノベ事業」に変わり、より多くの補助額を得ることができます。



# 先進的窓リノベ事業について

## 対象工事

住宅所有者等がリフォーム事業者に工事を発注(工事請負契約)して実施する以下のリフォーム工事。

### 窓(ガラス・サッシ)の断熱改修工事

熱貫流率(Uw値)1.9以下等、建材トップランナー制度2030年目標水準値を超えるなど、一定の基準を満たすものが対象となります(事業者が申請)

## 申請期間

令和5年(2023年)12月31日まで

※令和4年11月8日以降に契約締結、リフォーム事業者の事業者登録以降に工事を着手し、令和5年12月31日までに工事完了する物件。

## 窓の性能

窓の性能については下記の熱貫流率の基準を満たすものが補助金対象となります。

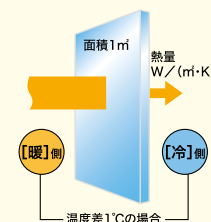
住宅の種別	ガラス交換	内窓設置	外窓交換(カバー工法)	外窓交換(はつり工法)
戸建住宅および低層集合住宅(3階建以下)	Uw1.9 以下	Uw1.9 以下	Uw1.9 以下	Uw1.9 以下
中高層集合住宅(4階建以上)	Uw1.9 以下	Uw1.9 以下	Uw2.3 以下	Uw1.9 以下

### ●熱貫流率(Uw値)とは

窓の内外で温度差が1度あった時に1時間当たり、窓1㎡を通過する熱の量

熱貫流率(Uw値)が

**小さいほど断熱性能が良い**



※熱エネルギーは高いほうから低いほうへ移動します

※熱貫流率(Uw値)はサッシやガラスの性能で異なり、Uw値が小さい方が補助金が多くなります

# 先進的窓リノベ事業 補助額一覧

## 戸建住宅・低層集合住宅（3階建以下の集合住宅）における補助額

\*1 申請当たりの合計補助額が5万円未満の場合は申請できません

補助金は定額ですが  
見積額の1/2相当になる  
イメージです。

	グレード	熱貫流率 (W/m <sup>2</sup> ・K)	サッシ (1ヵ所) の大きさの区分		
			大 (2.8㎡以上)	中 (1.6㎡以上2.8㎡未満)	小 (0.2㎡以上1.6㎡未満)・極小 (0.2㎡未満)
内窓設置	SS	Uw1.1 以下	124,000 円	84,000 円	53,000 円
	S	Uw1.5 以下	84,000 円	57,000 円	36,000 円
	A	Uw1.9 以下	69,000 円	47,000 円	30,000 円
外窓交換 (カバー工法)	SS	Uw1.1 以下	183,000 円	136,000 円	91,000 円
	S	Uw1.5 以下	124,000 円	92,000 円	62,000 円
	A	Uw1.9 以下	102,000 円	76,000 円	51,000 円
外窓交換 (はつり工法)	SS	Uw1.1 以下	183,000 円	136,000 円	91,000 円
	S	Uw1.5 以下	124,000 円	92,000 円	62,000 円
	A	Uw1.9 以下	102,000 円	76,000 円	51,000 円

	グレード	熱貫流率 (W/m <sup>2</sup> ・K)	ガラス (1枚) の大きさの区分		
			大 (1.4㎡以上)	中 (0.8㎡以上1.4㎡未満)	小 (0.1㎡以上0.8㎡未満)・極小 (0.1㎡未満)
ガラス交換	SS	Uw1.1 以下	48,000 円	30,000 円	8,000 円
	S	Uw1.5 以下	32,000 円	21,000 円	5,000 円
	A	Uw1.9 以下	26,000 円	17,000 円	4,000 円

※補助額は、ガラス交換:1枚あたり。その他:施工箇所1箇所あたり。 ※ガラス交換は、箇所数ではなく、交換するガラスの枚数を乗じて算出。ドアに付くガラスのみ交換の改修は対象外。

# 先進的窓リノベ事業 補助額一覧

## 中高層集合住宅（4階建以上の集合住宅）における補助額

\*1 申請当たりの合計補助額が5万円未満の場合は申請できません

補助金は定額ですが  
見積額の1/2相当になる  
イメージです。

	グレード	熱貫流率 (W/m <sup>2</sup> ・K)	サッシ (1カ所) の大きさの区分		
			大 (2.8㎡以上)	中 (1.6㎡以上2.8㎡未満)	小 (0.2㎡以上1.6㎡未満)・極小 (0.2㎡未満)
内窓設置	SS	Uw1.1 以下	124,000 円	84,000 円	53,000 円
	S	Uw1.5 以下	84,000 円	57,000 円	36,000 円
	A	Uw1.9 以下	69,000 円	47,000 円	30,000 円
外窓交換 (カバー工法)	SS	Uw1.1 以下	221,000 円	151,000 円	93,000 円
	S	Uw1.5 以下	150,000 円	102,000 円	63,000 円
	A	Uw1.9 以下	123,000 円	84,000 円	52,000 円
	B	Uw2.3 以下	89,000 円	61,000 円	38,000 円
外窓交換 (はつり工法)	SS	Uw1.1 以下	221,000 円	151,000 円	93,000 円
	S	Uw1.5 以下	150,000 円	102,000 円	63,000 円
	A	Uw1.9 以下	123,000 円	84,000 円	52,000 円

	グレード	熱貫流率 (W/m <sup>2</sup> ・K)	ガラス (1枚) の大きさの区分		
			大 (1.4㎡以上)	中 (0.8㎡以上1.4㎡未満)	小 (0.1㎡以上0.8㎡未満)・極小 (0.1㎡未満)
ガラス交換	SS	Uw1.1 以下	48,000 円	30,000 円	8,000 円
	S	Uw1.5 以下	32,000 円	21,000 円	5,000 円
	A	Uw1.9 以下	26,000 円	17,000 円	4,000 円

※補助額は、ガラス交換:1枚あたり。その他:施工箇所1箇所あたり。 ※ガラス交換は、箇所数ではなく、交換するガラスの枚数を乗じて算出。ドアに付くガラスのみ交換の改修は対象外。

# こどもエコすまいる支援事業について

## 対象工事

高い省エネ性能を有する一定のリフォームが対象。

### 必須工事

断熱改修(窓・ドア・壁など)、省エネ工事(住宅設備機器含む)

### 任意工事

子育て改修、防災性能向上、換気性能向上など

## 申請期間

令和5年(2023年)12月31日まで

※令和4年11月8日以降に着手し、令和5年12月31日までに工事完了するもの。

補助金	こどもエコすまいる支援事業	備考
対象	戸建て・共同住宅、全世帯対象	
リフォーム (部分改修) 対象工事	<ul style="list-style-type: none"><li>●窓・ドアの断熱改修</li><li>●外壁・屋根・天井又は床の断熱改修</li><li>●エコ住宅設備の設置</li><li>●子育て対応改修/防災性向上工事、バリアフリー改修</li><li>●空気清浄機能・換気機能エアコンの設置</li><li>●リフォーム瑕疵保険への加入</li></ul>	蓄電池の設置が対象へ追加。 耐震改修やホームエレベーター設置工事は対象外なので注意が必要
補助額	リフォーム:最大30万円 条件により60万円 省エネ基準レベルとZEHレベルの補助額が異なる	子育て・若者世帯が中古住宅を購入しリフォームする場合、補助額上限が最大60万円になる
※条件	●1申請あたり5万円以上 ※他補助金と1申請で行う場合は2万円以上	「先進的窓リノベ事業」もしくは「給湯省エネ事業」と同時に申請する場合は2万円以上から申請可

子育て世帯とは、申請時点において、子(年齢は令和4年4月1日時点\*で18歳未満。すなわち平成16(2004)年4月2日以降出生の子)を有する世帯。若者夫婦世帯とは申請時点において夫婦であり、令和4年4月1日時点\*でいずれかが39歳以下である世帯。 ※令和5年3月31日までに工事着手するものについては、令和3年4月1日時点とする

# こどもエコすまい支援事業 対象工事と補助額について

対象工事内容（必須工事を含む合計5万円以上の場合が補助対象）※		補助額
必須工事	①開口部の断熱改修	ガラス交換、内窓設置、外窓交換、ドア交換 3,000円～45,000円/枚 or 箇所
	②外壁、屋根・天井・床の断熱改修	外壁、屋根・天井、床（部分断熱の場合） 40,000円～151,000円/戸 (20,000円～75,000円/戸)
	③エコ住宅設備の設置	太陽熱利用システム、高断熱浴槽、高効率給湯器 27,000円/戸
蓄電池 64,000円/戸		
任意工事	④子育て対応改修	1) 家事負担軽減 ビルトイン食洗器、掃除しやすいレンジフード、ビルトイン自動調理対応コンロ、浴室乾燥機、宅配ボックス 11,000円～21,000円/戸
		2) 防犯性向上 外窓交換、ドア交換 20,000円～49,000円/箇所
		3) 生活騒音への配慮 ガラス交換、内窓設置・外窓交換、ドア交換 3,000円～34,000円/枚 or 箇所
		4) キッチンセットの交換を伴う対面化改修 89,000円/戸
	⑤防災性向上改修	ガラス交換、外窓交換（防災安全合わせガラス等） 6,000円～37,000円/枚 or 箇所
	⑥バリアフリー改修	手すりの設置、段差解消、廊下幅等の拡張、衝撃緩和畳の設置 5,000円～28,000円/戸
	⑦エアコンの設置	空気清浄機能・換気機能付きエアコンの設置 19,000円～25,000円/台
	⑧リフォーム瑕疵保険又は大規模修繕工事瑕疵保険への加入	7,000円/契約

※例外として「先進的窓ノベ事業」又は「給湯省エネ事業」において交付決定を受けている場合は、必須工事に該当する工事を含んでいるものとして取り扱います。その場合、こどもエコすまい支援事業における1申請あたりの合計補助額が2万円以上であれば申請可能です。

# 給湯省エネ事業について

## 対象工事

一定の性能を有する給湯機器などの設置が対象。

具体的には、家庭用蓄電池としてエネファームなど、  
ヒートポンプ給湯機としてエコキュートなどの設置工事が対象

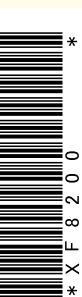
## 申請期間

予算上限まで(遅くとも2023年12月31日申請分まで) (この制度単独で申請する場合)

※令和4年11月8日以降に契約締結、リフォーム事業者の事業者登録以降に工事を着手し、令和5年12月31日までに工事完了する物件。

## 補助金額

	家庭用蓄電池	ヒートポンプ給湯器	ハイブリッド給湯器
代表的な機器	エネファーム	エコキュート	制度指定の 電器・ガス併用機
補助額	15万円/台	5万円/台	



補助金の詳細はコチラから

先進的窓リノベ事業

詳細はこちら



リクシル 先進的窓リノベ事業

検索

こどもエコすまい支援事業

詳細はこちら



リクシル こどもエコすまい支援事業

検索